

VÉLO PROMENADE® EN CENTRE MORBIHAN

GUÉHENNO



Difficulté



19Km

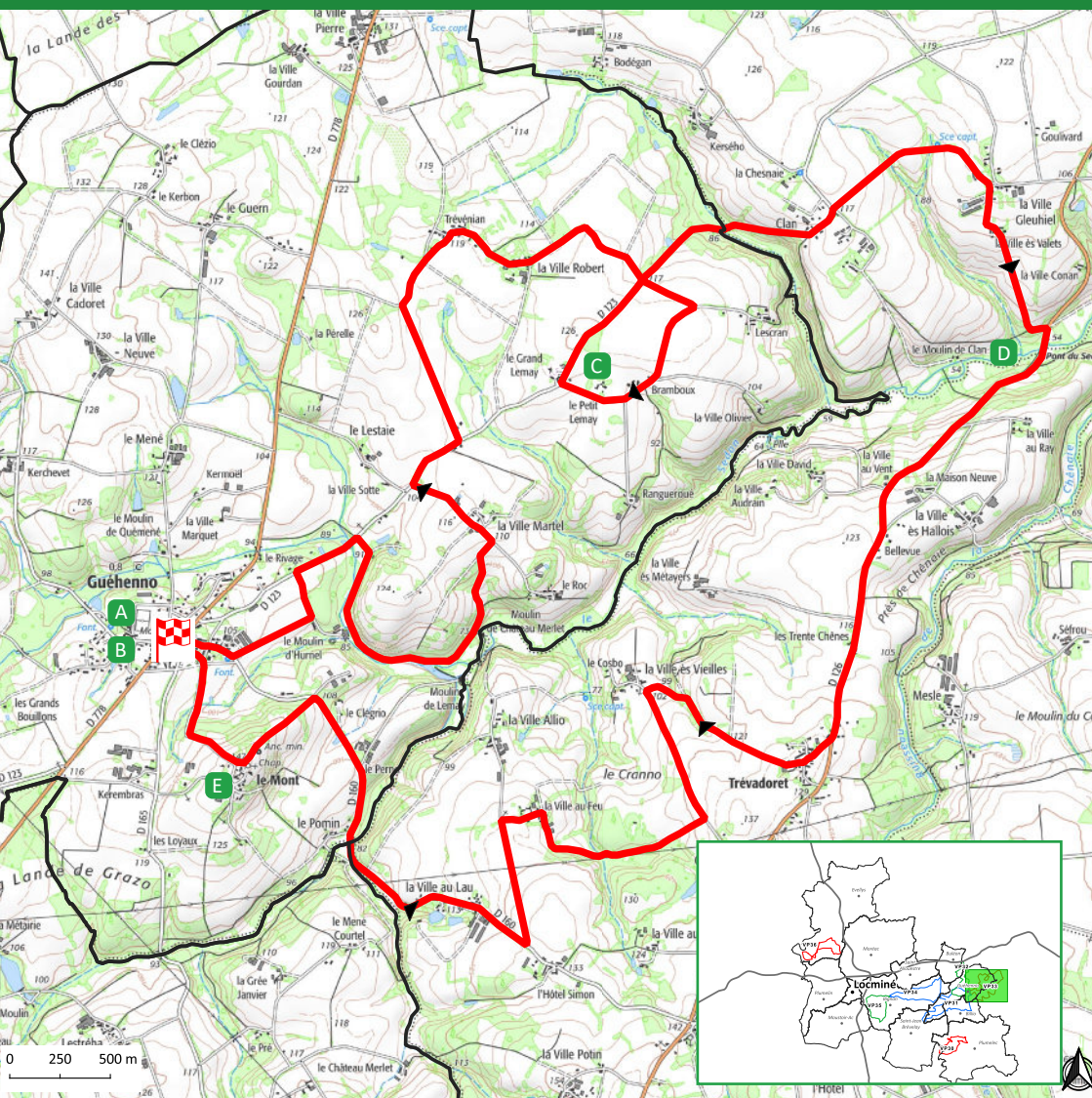


2h30



N° 33 - De Guéhenno vers le Sedon

Départ : Place du marché



Coordonnées GPS du départ :
Lat : 02°38'20"O Long : 47°53'35"N

VÉLO PROMENADE® EN CENTRE MORBIHAN

GUÉHENNO



N° 33 - De Guéhenno vers le Sedon

Départ : Place du marché

A

La commune de Guéhenno labélisée
«Commune du Patrimoine Rural de Bretagne».

B

Le calvaire monumental du 16^e siècle et l'enclos paroissial. Unique calvaire monumental du Morbihan. Classé monument historique.

C

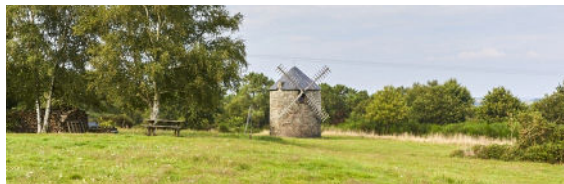
Le Manoir de Lemay du 15^e siècle,
de style Renaissance, classé monument historique.
Four à pain, puits et colombier percé de plus de 850 trous de boulins, classé également monument historique.

D

La vallée du Sedon.

E

Le site du Mont : chapelle Saint-Michel du 16^e siècle, moulin à vent.



© A.Lamoureux - E.Berthier

Coordonnées GPS du départ :
Lat : 02°38'20"O Long : 47°53'35"N